

Carneiro

MANUAL DE INSTALAÇÃO PARA BARRAS DE APOIO



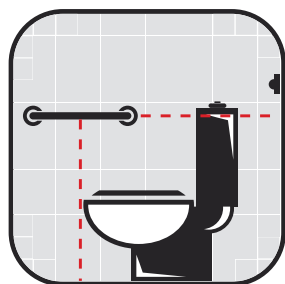
SUPORTA ATÉ

150Kg

EM CONFORMIDADE
COM AS NORMAS
ABNT

Especificações Técnicas:

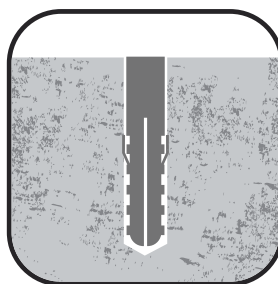
- Tubo 32mm em inox 304
- Canoplas em inox 304
- 6 parafusos em inox 304
- 6 buchas de nylon (B8)



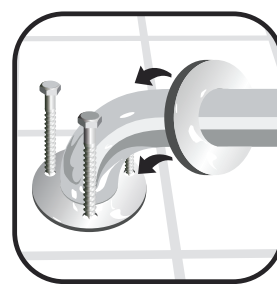
Faça as marcações



Faça as furações



Coloque as buchas



Aperte os parafusos e
coloque o acabamento

Depois da instalação faça o teste de esforço apoiando seu peso na Barra de Apoio antes de usá-la.

A BARRA DE APOIO CARNEIRO METAIS é projetada e confeccionada para levar segurança, bem-estar, mobilidade e autonomia aos usuários. É ideal para ambientes que necessitem de acessibilidade. Deve ser instalada nas paredes próximas a banheira, bacia sanitária, bidê e dentro de box, facilitando a entrada e a saída com mais conforto e segurança. Sua instalação individual torna o produto versátil permitindo o uso nos mais variados ambientes.

Seu excelente acabamento faz com que a BARRA DE APOIO CARNEIRO METAIS se integre perfeitamente à qualquer espaço. A BARRA DE APOIO CARNEIRO METAIS é desenvolvida com base na norma brasileira de regulamentação de acessibilidade (NBR 9050)

