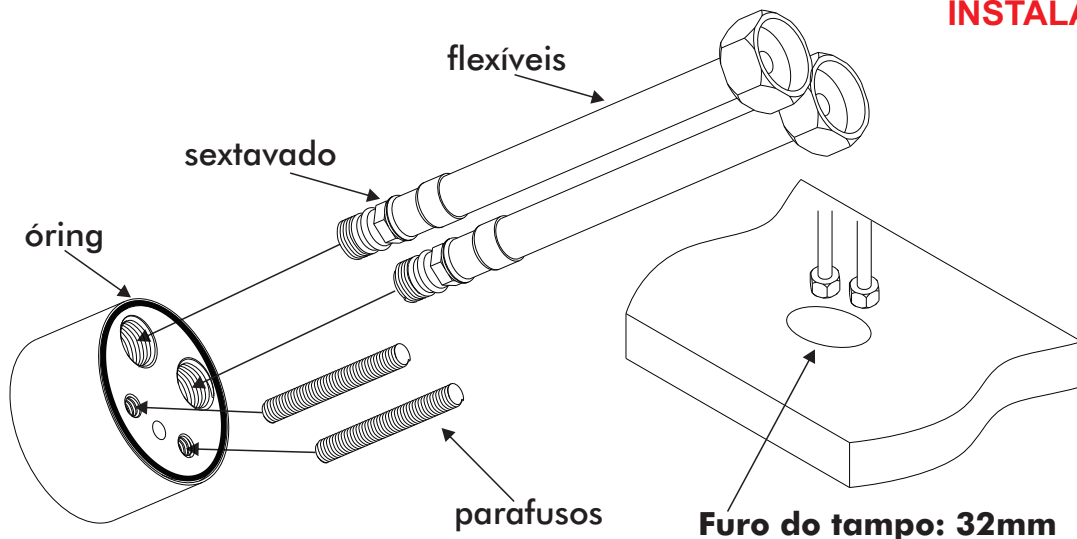




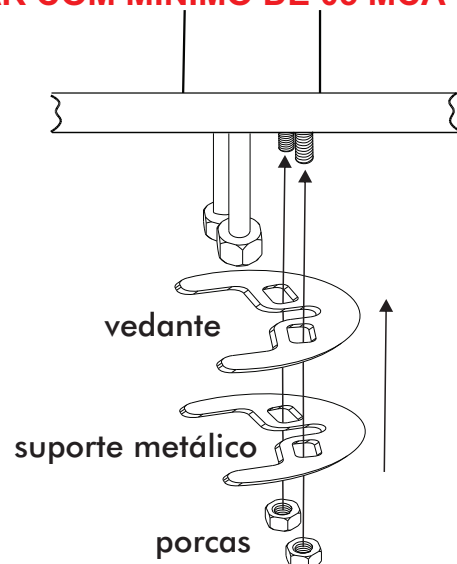
***Ao fazer uso dos modelos com tubo flexível NÃO use de movimentos bruscos e forçados. Ao movimentar o tubo de um lado para o outro, para cima ou para baixo, atenção ao limite da flexibilidade da peça, pois o esforço demasiado danificará o produto, causando a perda da garantia.**

MODELOS 1201, 1202, 1203, 1204, 1231 E 1232

1 Limpe a superfície da louça ou tampo onde será instalado o misturador. Encaixe o óring de vedação na cavidade da parte de baixo do corpo da peça, rosqueie os flexíveis apertando-os manualmente até que fiquem firmes, caso seja necessário o uso de chave utilize na parte sextavada do flexível. Rosqueie os parafusos deixando para fora o suficiente para transpassar o tampo(1). Passe o conjunto pelo furo do tampo e posicione a peça para a frente encostando-a no tampo(2). Pela parte de baixo do tampo coloque o vedante juntamente com o suporte metálico passando-os pelos 2 parafusos. Rosqueie as porcas de aperto nos parafusos e com o auxílio de uma chave nº10 aperte-as até firmar a torneira(3). Finalize conectando os flexíveis no ponto d'água, se necessário utilize os niples rosca macho macho que acompanham o produto.

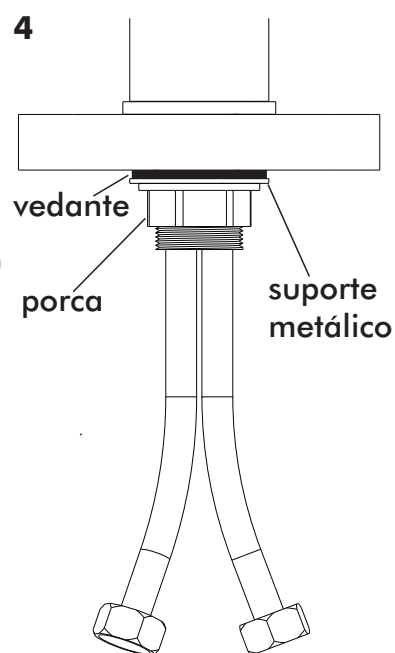
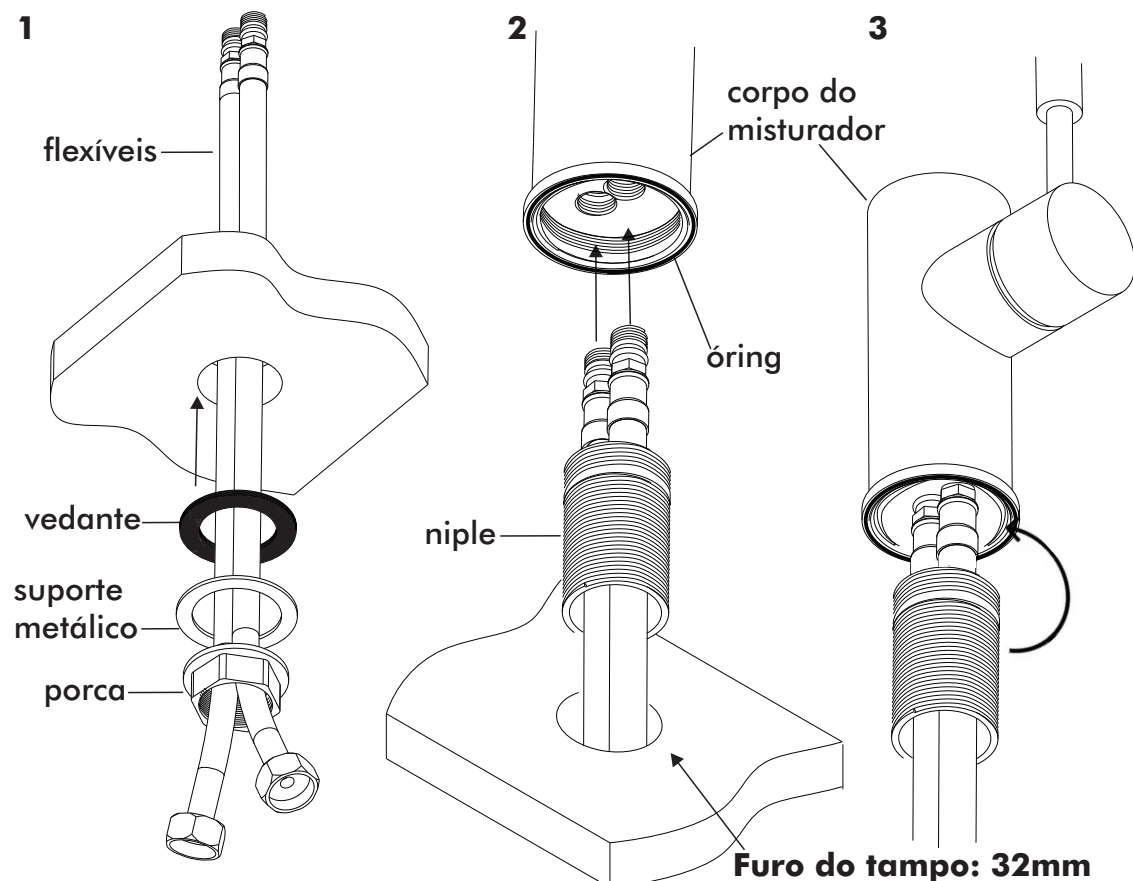


INSTALAR COM MÍNIMO DE 05 MCA



MODELOS 1208, 1209, 1229, 1280, 1320 E 1390 e/ou SIMILAR

1 Limpe a superfície da louça ou tampo onde será instalado o misturador. Passe os dois flexíveis pela porca, pelo suporte metálico e pelo vedante. Em seguida passe os dois flexíveis pelo furo de tampo de baixo para cima(1). Pela parte de cima passe os flexíveis pelo de metal, observando que a parte menor da rosca deverá estar para cima, rosqueie os flexíveis no corpo do misturador (2). Rosqueie o niple no corpo da torneira deixando-o bem firme, observando se o óring está na cavidade do corpo da peça (3). Desça todo o conjunto até a base da torneira encostar no tampo da pia, coloque a torneira na posição do uso e em seguida por baixo do tampo suba o vedante juntamente com o suporte metálico e rosqueie a porca no niple, utilize chave nº 24 para um melhor aperto(4). Finalize rosqueando os flexíveis nos pontos d'água, se necessário utilize os niples macho macho para fazer a instalação.



**Cuidados:
Caso faça uso de ferramentas, não as utilize nas partes cromadas**

No modelo 1280 deverá ser conectado também o flexível para o filtro